

TIJEKOM POTRESA

Minimalno se krećite tijekom potresa. Nastojite što kraćim putem doći do najbližeg sigurnog mjesta. Ostanite u kući dok potres ne prestane, a zatim što mirnije izađite na otvoreni prostor podalje od građevina. Barem za djecu nastojte ponijeti tople odjevne predmete i pokrivače. Ponesite dokumente, novac i lijekove za bolesne članove obitelji. Ako ste u mogućnosti, ponesite i prvu pomoć kao i hranu i vodu.

Ako ste u zatvorenom prostoru:

Sakrijte se pod čvrsti stol ili klupu ili uz nosivi zid. Ako nema stola u blizini, zaštitite lice i glavu rukama i prislonite se uz kut nosivog zida. Ostanite daleko od stakla, prozora, vanjskih vrata i vanjskih zidova, te svega što bi moglo pasti, primjerice rasvjetnih tijela ili namještaja. Ako ste u krevetu kada počne potres – čekajte i glavu zaštitite jastukom, osim ako ste pod teškim rasvjetnim tijelom koje bi moglo pasti. U tom slučaju, premjestite se na najbliže sigurnije mjesto. Sklonite se ispod okvira vrata samo ako znate da se radi o snažnom nosivom zidu. Većina ozljeda tijekom potresa dogodi se kada ljudi panično istrčavaju na otvoren prostor. Ljude najčešće ranjavaju predmeti koji padaju ili polomljene instalacije (građevinski materijal, staklo prozora ili vrata, električni kablovi, plinske cijevi...) Nikako nemojte koristiti dizala.

Ako ste na otvorenom:

Ostanite na otvorenom. Maknite se od zgrada, rasvjetnih stupova, drveća...

Ako ste u vozilu:

Zaustavite se brzo, ali sigurno i ostanite u vozilu. Izbjegavajte zaustavljanje blizu ili ispod zgrade, drveća, nadvožnjaka i rasvjetnih stupova. Budite oprezni – nakon potresa moguća su oštećenja ceste, nadvožnjaka, mostova. Vozilo parkirajte na širokom prostoru kako ne bi ometalo prolaz većim službenim vozilima i provjerite neće li Vaše vozilo otežavati korištenje hidranata.

Ako ste pod ruševinama:

Ne palite šibice ili upaljače. Kretanje smanjite na minimum. Pokrijte usta maramicom ili dijelom odjeće. Pokušajte ostati smireni i lagano udarajte po cijevima ili zidu tako da Vas spasioci mogu pronaći. Koristite zviždaljku, ako je imate. Ne vičite ako ne morate - vikanje može uzrokovati udisanje opasne količine prašine.

NAKON POTRESA

Budite spremni za ponovno podrhtavanje tla. Naknadni potresi slabije su jakosti od glavnoga udara, ali su opasni utoliko što mogu uzrokovati dodatne štete na već oštećenim građevinama. Najsigurnije je ostati na otvorenom dok se ne utvrdi koja je građevina sigurna. Ostanite mirni i strpljivi. Pregledajte ozlijeđene te pružite prvu pomoć ranjenim osobama.

GDJE SE SKLONITI?

Ured za upravljanje u hitnim situacijama definirao je površine za prihvat i evakuaciju građana Grada Zagreba, i utvrdio pravce za evakuaciju građana i kretanje prioriternih službi zaštite i spašavanja u slučaju potresa. Površine za prihvat i postavljanje šatorskih naselja kao i glavni koridori kretanja u slučaju potresa su označeni na karti. Površine su određene za sve gradske četvrti uzimajući u obzir specifičnosti svake gradske četvrti.

Svi građani koji žele više informacija o djelovanju ili sudjelovanju u radu Civilne zaštite Grada Zagreba slobodno se mogu javiti Uredu za upravljanje u hitnim situacijama na e-mail: uhs@zagreb.hr ili Zapovjedništvima Civilne zaštite gradskih četvrti Grada Zagreba



Grad Zagreb

Ured za upravljanje u hitnim situacijama

e-mail: uhs@zagreb.hr, www.zagreb.hr



**URED ZA
UPRAVLJANJE
U HITNIM
SITUACIJAMA**

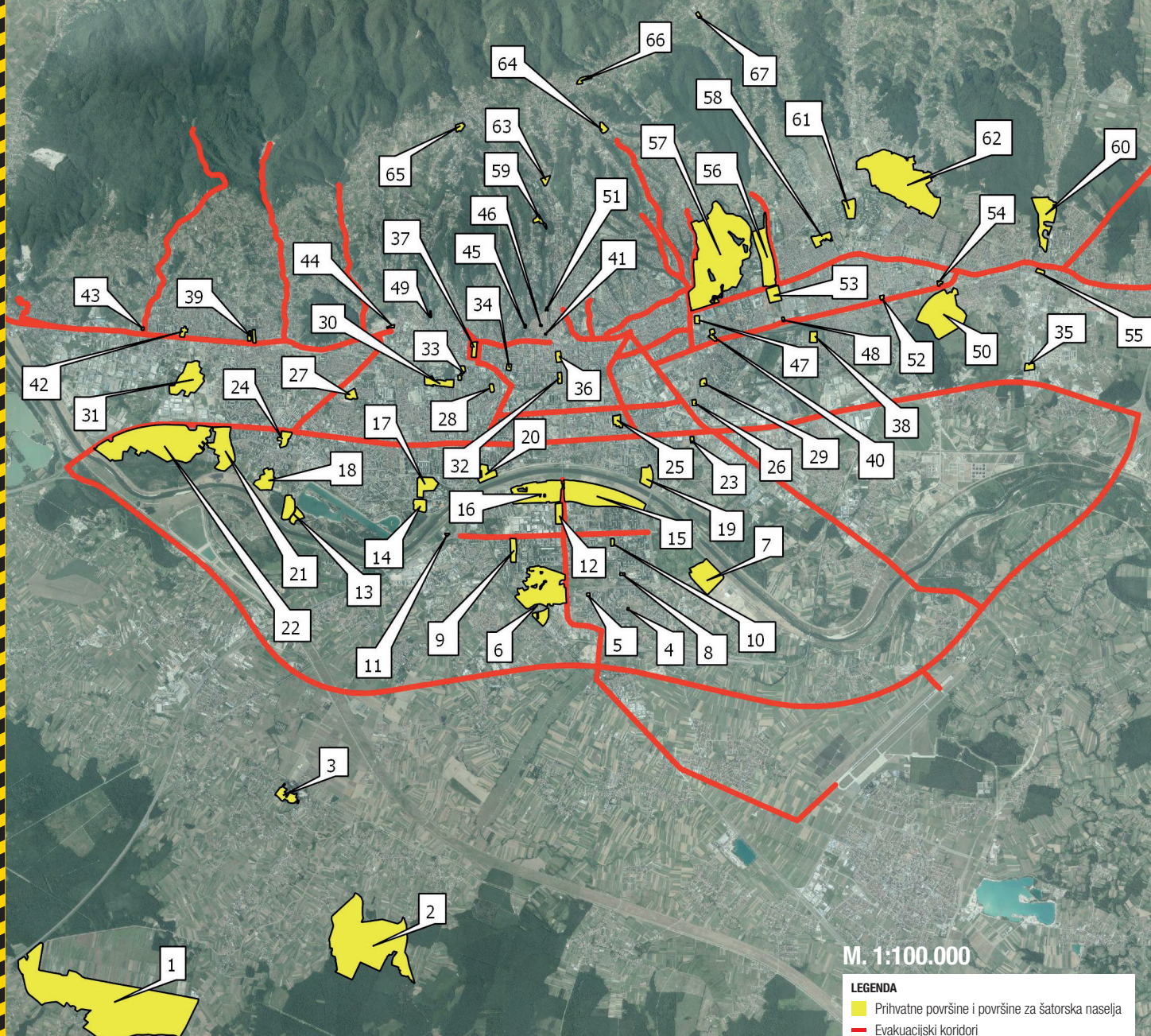
POTRES

Potres je iznenadno i brzo podrhtavanje Zemlje uzrokovano pucanjem stijena u unutrašnjosti Zemlje ili njihovim pomicanjem duž već postojećih pukotina (rasjeda). Ako se snažan potres dogodi u naseljenom području često nastaju i katastrofalne posljedice za stanovništvo uz veliku materijalnu štetu.

PRIVATNE POVRŠINE U SLUČAJU EVAKUACIJE GRAĐANA I POVRŠINE ZA POSTAVLJANJE ŠATORSKIH NASELJA U SLUČAJU POTRESA

1. Jagodnjak - LZPO - GČ Brezovica
2. Igralište Odranski obrež - Krčevine - LZPO - GČ Brezovica
3. Dvorac Brezovica - EVAP - GČ Brezovica
4. Škola Dugave - LZPO - GČ Novi Zagreb istok
5. OŠ Stjepana Gradića - LZPO - GČ Novi Zagreb istok
6. Podbrežje - LZPO - GČ Novi Zagreb zapad
7. Sajam automobila Jakuševac - EVAP - GČ Novi Zagreb istok
8. Park Travno - LZPO - GČ Novi Zagreb istok
9. Park Mladenaca - EVAP - GČ Novi Zagreb zapad
10. Igralište Prva Gimnazija - LZPO - GČ Novi Zagreb istok
11. Parkiralište Billa / Magma - LZPO - GČ Novi Zagreb zapad
12. Zagrebački Velesajam - parkiralište istok - LZPO - GČ Novi Zagreb zapad
13. ŠRC Jarun - EVAP - GČ Trešnjevka jug
14. ŠRC Mladost - LZPO - GČ Trešnjevka jug
15. Bundeč - EVAP - GČ Novi Zagreb istok
16. Hipodrom - EVAP - GČ Novi Zagreb zapad
17. Kineziološki fakultet - LZPO - GČ Trešnjevka jug
18. Vodoprivreda Petrovaradinska - EVAP - GČ Trešnjevka jug
19. NK Posavina - EVAP - GČ Trešnjevka sjever
20. Bočarski dom - LZPO - GČ Trnje
21. Okretište tramvaja Prečko - EVAP - GČ Trešnjevka jug
22. Savska opatovina - EVAP - GČ Stenjevec
23. Nogometno Igralište NK ZET (Capraška ulica) - LZPO - GČ Peščenica-Žitnjak
24. Križanje Petrovaradinske i Zagrebačke avenije - LZPO - GČ Trešnjevka jug
25. ŠRC Trnje - LZPO - GČ Trešnjevka sjever
26. Parkiralište Lidl (Vukovarska) - LZPO - GČ Peščenica-Žitnjak
27. Rudeš - LZPO - GČ Trešnjevka sjever
28. Stadion Kranjčevićeva - LZPO - GČ Trešnjevka sjever
29. ŠRC Peščenica - EVAP - GČ Peščenica-Žitnjak
30. Park Ciglenica - EVAP - GČ Trešnjevka sjever
31. Stenjevec - LZPO - GČ Stenjevec
32. Trg kralja Tomislava - LZPO - GČ Donji Grad
33. Trg Sportova - LZPO - GČ Trešnjevka sjever
34. Srednjoškolsko igralište Klaićeva - LZPO - GČ Donji Grad
35. Jelkovec - LZPO - GČ Sesvete
36. Park Zrinjevac - LZPO - GČ Donji Grad
37. Trg Franje Tuđmana - EVAP - GČ Črnomerec
38. Studentski kampus Borongaj - LZPO - GČ Peščenica-Žitnjak
39. Bolnica Vrapče - EVAP - GČ Podsused Vrapče
40. Okretište tramvaja Borongaj - LZPO - GČ Peščenica-Žitnjak
41. Trg Sv. Katarine - LZPO - GČ Gornji Grad-Medveščak
42. Ponikve - LZPO - GČ Podsused-Vrapče
43. Super Konzum Gajnice - LZPO - GČ Podsused-Vrapče
44. Parkiralište Super Konzum Črnomerec - LZPO - GČ Črnomerec
45. Tuškanac - LZPO - GČ Gornji-Medveščak
46. Trg Sv. Marka - LZPO - GČ Gornji Grad-Medveščak
47. ŠRC Svetice - LZPO - GČ Maksimir
48. Parking ispred centra Kauffland - Branimirova - LZPO - GČ Donja Dubrava
49. Šestinski dol 23 - livada preko puta - LZPO - GČ Črnomerec
50. Dubrava - EVAP - GČ Donja Dubrava
51. Ilirski trg - LZPO - GČ Gornji Grad-Medveščak
52. Parking ispred centra Billa (Branimirova) - LZPO - GČ Donja Dubrava
53. ŠRC Ravnice - LZPO - GČ Maksimir
54. Parking Interspar (Branimirova ulica) - LZPO - GČ Donja Dubrava
55. Parkiralište kod željezničkog kolodvora Sesvete - LZPO - GČ Sesvete
56. Nova Bolnica - LZPO - GČ Gornja Dubrava
57. Park Maksimir - EVAP - GČ Maksimir
58. OŠ Ante Starčević (Ulica Sv. Leopolda Mandića) - LZPO - GČ Gornja Dubrava
59. Cmrok - LZPO - GČ Gornji Grad-Medveščak
60. OŠ Luka - Sesvete - EVAP - GČ Sesvete
61. ŠRC Klaka - EVAP - GČ Gornja Dubrava
62. Grad Mladosti - LZPO - GČ Gornja Dubrava
63. Okretište tramvaja Mihaljevac - LZPO - GČ Podsljeme
64. Crkva Majke Božje Remetske - LZPO - GČ Maksimir
65. Šestine - LZPO - GČ Podsljeme
66. Tunel - Gračanska cesta - LZPO - GČ Podsljeme
67. OŠ Markuševac - LZPO - GČ Podsljeme

Kratice uz nazive površina: **LZPO** - lokacija za prihvat osoba
EVAP - evakuacijska površina (šatorska naselja) / **GČ** - gradska četvrt



M. 1:100.000

LEGENDA

- Privatne površine i površine za šatorska naselja
- Evakuacijski koridori